

# INDICAZIONI PER L'INGRESSO IN CHIESA

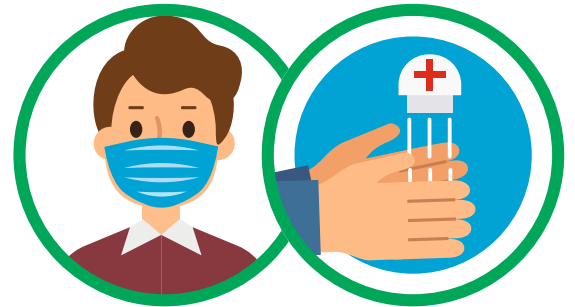
## 1 VIETATO INGRESSO CON SINTOMI

È vietato l'ingresso a chi presenta sintomi influenzali/respiratori, temperatura corporea uguale o superiore a  $37,5^{\circ}\text{C}$  o è stato in contatto con persone positive a SARS-CoV-2.



## 2 OBBLIGO DI MASCHERINE

Igienizzare le mani con il gel disinfettante e indossare sempre la mascherina coprendo bene naso e bocca.



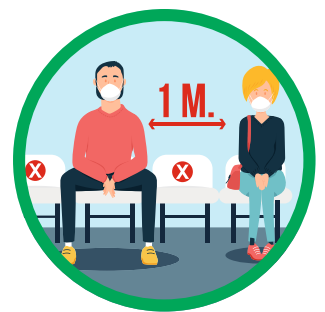
## 3 DISTANZA PERSONALE 1,5 METRI

Mantenere sempre la distanza interpersonale di sicurezza: almeno 1,5 m negli spostamenti.



## 4 DISTANZA DA SEDUTI 1 METRO

Prendere posto solo dove consentito: distanza di almeno 1 m., tranne che per componenti di nuclei familiari che vivono nella stessa casa.



## 5 VIETATI ASSEMBRAMENTI

Sia all'interno della Chiesa che nei luoghi annessi, come il Sagrato

